

# ハルリム大学 & 名古屋市立大学

## 第2回オンライン交流授業

日時：2022年1月25日（火）10:30-12:00

場所：名古屋市立大学看護学部（308教室より **ZOOM 配信**）

内容：

10:30-10:40 はじめの挨拶（名市大看護学部：薊学部長、看護実践研究センター協本教授）

10:40-11:00 “Future Prospects in Nursing”（ハルリム大学 Jung-Hee Lee 先生）

11:00-11:20 日本における訪問看護実践（名市大 城川助教）

11:20-11:30 School life and practice experience during Covid-19（ハルリム大学）

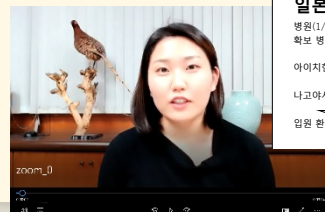
11:30-11:40 コロナ禍での学生生活と日本で Hot な韓国文化（名市大 2年生チーム）

11:40-11:50 全体討論

11:50-12:00 おわりの挨拶（ハルリム大学）



これまでの交流



**日本の 동향과 병원의 현황**

병원(L/8시징)  
확보 병상 수: 중증 1,107명상  
일반 27,515명상

이치현: 중증 102명상	일본 199
나고야사: 297명상	일본 74.2%
입원 환자 233명(가동률78.4%)	일본 354

병원가는 후(수)실용에 의한 환자 증가

