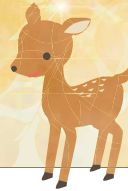


令和5年度

市民公開講座



第1回

子育て向け
(人間文化研究科)

ハイブリッド
開催

子どもと音楽: 音楽遊びにはどんな意味があるの?

10月 5日 木

10:30~12:00

定員

対面

20名

オンライン

30名

開催
場所

滝子キャンパス
1号館2階 208 教室

乳幼児期の音楽活動は子どもの育ちを促すことにとっても有用です。本講座では、乳児期のわらべうた遊びと幼児期のリトミックの実践を紹介しながら、音楽を通して子どもと関わることの発達的なメリットについてお話をさせていただきます。 准教授 古賀 弘之



第2回

経済学研究科

オンライン
開催

経済政策について考えよう ~金融政策と貿易政策~

10月 7日 土

13:30~15:30

定員

200名

金融政策の理論と実際

近代経済学における金融政策にまつわる理論を可能な限り平易に解説するとともに実践的な運用を紹介いたします。

教授 岡野 衛士



貿易政策の効果

輸入関税政策の効果を説明し、保護貿易政策がなぜ採用されやすいのかを考えます。

教授 川端 康



第3回

みどり市民病院

対面開催

初期変形性膝関節症に対する治療

~やりたい事を諦めない膝の痛みの治療方法~

10月10日 火

13:30~15:00

定員

40名

開催
場所

桜山(川澄)キャンパス
さくら講堂

変形性膝関節症は50代以降急激に増加します。膝関節専門医の視点から、膝痛のためにやりたい事を諦めず、アクティブな生活を維持するための秘訣をお伝えします。 准教授 小林 真



第4回

医学研究科

ハイブリッド
開催

認知症研究の最前線

10月14日 土

13:00~15:00

定員

対面

80名

オンライン

50名

開催
場所

桜山(川澄)キャンパス
医学部研究棟11階講義室A

認知症は、最もなりたくない病気の一つです。しかし、治療薬はいつできるのでしょうか? 予防する方法はあるのでしょうか? 本講座では、認知症について概説し、研究の最前線から薬剤の開発の現状についてご紹介します。 教授 齊藤 貴志



第5回

薬学研究科

対面開催

【名市大ブックス14巻発行記念】薬のこれからを考える

10月21日 土

13:30~16:00

定員

200名

開催
場所

田辺通キャンパス
宮田専治記念ホール

薬のリスク: 医薬品による副作用のリスク管理

普段服用している薬の副作用について気になったことはないでしょうか。薬とうまくつきあっていくためのリスク管理(できるだけ副作用の発症をおさえ、発症しても症状を軽くするための方策)のお話をします。 教授 頭金 正博



iPS細胞とはどんな細胞?: その特徴と利用について

山中先生が発見したiPS細胞の特徴について分かり易く説明します。また、iPS細胞はどのような細胞にも変化することができるため、再生医療への利用が期待されていますが、実は意外な使い方があります。それは何? 教授 松永 民秀



第6回

人間文化研究科

対面開催

海域アジアと戦国時代日本の貨幣

10月30日 月

13:30~15:00

定員

80名

開催
場所

滝子キャンパス1号館
2階 201教室

中国から渡来した銭貨(銅銭)を貨幣として受容していた日本では、大航海時代としてグローバル化が進んだ16世紀に大きく流通秩序が変動したことがわかっています。その背景と具体的経緯について解説します。 教授 川戸 貴史



第7回 理学研究科 対面開催 単細胞生物から見える生物の仕組み

11月 3日 金・祝 13:30～15:00 定員 50名 開催場所 桜山(川澄)キャンパス 医学部研究棟11階講義室 B

酵母は発酵や醸造など、人類が有史以来利用してきた微生物であると同時に、細胞の機能を解析するためのモデル生物として、科学研究に用いられてきました。本講座では、酵母と人類の関係について考えたいと思います。

准教授 中務 邦雄



第8回 看護学研究科 対面開催 相談しづらい「泌尿器」の悩み

11月 4日 土 13:00～14:30 定員 80名 開催場所 桜山(川澄)キャンパス 看護学部棟3階308講義室

排尿トラブルは、日常生活のQOLを低下させ、意欲の減退を来し健康寿命を阻害すると言われています。男性の前立腺肥大症や女性の骨盤底障害など、下部尿路機能障害を起こす疾患の診断方法や最新の治療法について概説します。

教授 窪田 泰江



第9回 芸術工学研究科 対面開催 20世紀型デザインから21世紀型デザインへ ～スタイリングから「こころ」を吹き込むデザインへ

11月18日 土 13:30～16:00 定員 60名 開催場所 北千種キャンパス 芸術工学棟1階M101教室

インダストリアル・デザインのパイオニア ～レイモンド・ローウィーのデザイン

レイモンド・ローウィーのデザインを紹介します。彼はヨーロッパで「口紅から機関車」まで多岐にわたるデザインを手がけました。彼のパッケージやロゴは世界中に広まり、私たちの生活にも今もなお浸透しています。

教授 針貝 綾



伝統芸能(能・文楽)から先端ロボットへのデザイン

伝統芸能(能・文楽)の匠の技を先端ロボットの音や動きに適応すると、機械のロボットに生命感や豊かな感情が生まれました。このようなロボットを、認知症ケアや医療介護の感情労働に展開する研究も進めています。

教授 中川 志信



第10回 データサイエンス学部 対面開催 話題のAIができること、できないこと

11月23日 木・祝 13:30～14:30 定員 30名 開催場所 滝子キャンパス3号館 1階 会議室

世間を賑わせているAI。AIに過度な期待をする人もいれば、AIに人間は支配されるのではと恐怖を感じている人もいます。実際にAIを使って、最近のAIができること、できないことを正しく知り、AIをどう使えばよいかを一緒に考えましょう。(※本講座では、こちらで用意したPCなどを使って実際にAIシステムを体験していただくため、参加人数を制限しております)

准教授 山本 祐輔



受講料 各回500円

- ・対面参加の方は、当日会場で現金にてお支払いください。
・オンライン参加の方の支払い方法は、本学ホームページよりご確認ください。

申込方法・ご案内

●各回先着順となっております

オンラインで受講される方の申し込み方法は、名古屋市電子申請サービス・E-mailのみになりますのでご注意ください。

①名古屋市電子申請サービスによるお申込

名古屋市電子申請サービス

検索



②E-mail、FAXまたは往復はがきによるお申込み

参加希望回、住所、氏名(ふりがな)、年齢(○才代)、電話番号、FAX番号(FAXでお申込の方)をご記入の上、お申込ください。

※複数名でのお申込の場合、必ず全員の必要事項をご記入ください。(ただし、往復はがきは1枚につき1名様1講座でお申込ください)



●お申込・お問合せ先

名古屋市立大学教育研究部学術課 公開講座担当

〒467-8601 名古屋市瑞穂区瑞穂町字川澄1

☎:052-853-8308 FAX:052-841-0261

☎:kokaikoza@sec.nagoya-cu.ac.jp

名市大 市民公開講座

検索



●受講のご案内

・受講者の方には、申込後に「受講のご案内」を送付します。

対面参加⇒申込後2週間以内 オンライン参加⇒開講日の2週間前まで

※「受講のご案内」が届かない場合は、お手数ですがご連絡ください。

・各講義の内容の詳細はウェブサイトをご確認ください。

・手話通訳・要約筆記などのサポートをご希望の方は、各回開講日の1ヵ月前までにお申し出ください。

※感染症の流行や自然災害等の影響により、変更または中止となる場合があります。





経済学研究科	経済経営数学	毎週 火 曜日	全15回
令和5年 9月26日～令和6年 1月23日 ※除外日:12/26、1/2、1/9	13:00～14:30	定員 若干名	開催場所 滝子(山の畑)キャンパス
「経済学・経営学では、なぜ数学が必要なのか?どんな数学が必要なのか?それらを理解した上で、理論の基礎と応用について学びます。」		准教授 茨木 智	
		※高校数学の知識が必要です。	

経済学研究科	労働経済学	毎週 木 曜日	全15回
令和5年 9月28日～令和6年 1月25日 ※除外日:11/23、12/28、1/4	10:40～12:10	定員 若干名	開催場所 滝子(山の畑)キャンパス
「労働に関する諸問題について、経済学的な考え方を身につけること」「基礎的な理論を駆使し、自らの考える力を養うこと」を目的とした講義です。		准教授 平野 大昌	
		※ミクロ経済学の基礎的な知識が必要です。	

開催方法	授業が対面形式の場合は開催場所で学部学生に開講している授業科目を、学生と一緒に受講していただきます。 ※オンライン形式(Zoom)になる場合もあります。		
受講資格	原則として名古屋市在住または在勤の満18才以上の社会人で、開講期間中継続して受講可能な方。	申込方法	E-mailにて、①希望科目名 ②住所 ③氏名(ふりがな) ④年齢(○才代) ⑤メールアドレス ⑥電話番号 ⑦オンライン形式の受講の可否を明記してください。※申込多数の場合は抽選となります。
申込期間	8月25日 金 まで	受講料	3,000円
お問合せ先	山の畑事務室 経済学部学務係 〒467-8501 名古屋市瑞穂区瑞穂町字山の畑1 ☎:052-872-5809 ☒:yama-economy@sec.nagoya-cu.ac.jp		



看護学研究科	昭和生涯学習センター共催講座 認知症になっても住み慣れた地域で暮らし続けるために		
令和6年1月19日 金 から	14:00～16:00	定員 第1回 80名 / 第2～4回 50名	開催場所 桜山(川澄)キャンパス 西棟2階 講義室A
1月19日 金	第1回 認知症ってどんな病気?	教授 平田 弘美	
1月26日 金	第2回 認知症予防への第一歩、意外と知らない血圧のこと	講師 横井 靖子	
2月 2日 金	第3回 どうすればいい?服薬管理	准教授 小山 晶子	
2月 9日 金	第4回 介護相談窓口のケアマネジャーとは?	准教授 井上 高博	
対 象	15歳以上の方(中学生を除く)	受講料	第1回:無料 第2回～第4回:900円
申込方法	往復はがきまたはインターネットのいずれかでお申し込みください。 ・往復はがき/下記宛先<往信裏に講座名、郵便番号、住所、氏名、年代、電話番号を記入。返信裏は無記入> ・インターネット/名古屋市電子申請サービス(https://ttzk.graffer.jp/city-nagoya)		
申込期間	8月25日 金 ～12月7日 木	お問合せ先	昭和生涯学習センター 〒466-0023 名古屋市昭和区石仏町1-48 ☎:052-852-1144



令和5年度

リカレント教育講座



医学研究科

医療・保健 学びなおし講座(秋期)

※全講義オンデマンド配信対応

9月5日(火)～12月21日(木)

※除外日:11/23(木・祝)

18:30～20:00

定員 各60名

9月5日～毎週(火)曜日

ハイブリッド開催 桜山(川澄)キャンパス
医学部研究棟11階 講義室A

災害・救急医療スキルアップ

教授 笹野 寛

9月6日～毎週(水)曜日

対面開催 桜山(川澄)キャンパス
医学部研究棟11階 講義室A

小児医療のすべて Update 2023

教授 齋藤 伸治

9月7日～毎週(木)曜日

オンライン開催 Zoom配信

Birth Tour 2023 ～安全なお産をめぐる冒険～

教授 尾崎 康彦

対象

医療・保健分野の国家資格保有者、福祉関係の資格保有者、または一般の方

受講料

1科目につき 14,800円

申込方法

E-mailまたは郵送による申込書送付 ※詳細はウェブサイトをご確認ください
<http://www.med.nagoya-cu.ac.jp/w3med/manabi/>

申込期間

7月18日(火)～8月14日(月)

お問合せ先

学びなおし講座事務局(医学研究推進課)
〒467-8601 名古屋市瑞穂区瑞穂町字川澄1
☎: 052-853-8077 ㊚: manabi@med.nagoya-cu.ac.jp



看護学研究科

看護研究のすすめ「どうする看護研究」

研究の基礎的知識を身に付けるため、看護研究いろはの「い」「ろ」「は」を開催します。

9月29日(金)
10:00～15:00

看護研究いろはの「い」 研究に取り組む際に必要な基礎的知識

教授 安東 由佳子

研究へのハードルを下げ、皆さんが研究を「やってみてもいいかな?!」「やってみたい!」
と思えるようになることを目指しています。

対象

これから看護研究を始める方、研究初心者の方

受講料

4,000円

申込締切

9月14日(木)

10月21日(土)
10:00～16:00

看護研究いろはの「ろ」

量的研究を行うために必要な基礎知識とデータ分析に必要な統計の基礎

准教授 宮内 義明

量的研究や統計へのハードルが下がることを目指しています。

対象

量的研究に興味がある方(Excelを使ったことがあると良いです)

受講料

5,000円

申込締切

10月5日(木)

11月14日(火)
10:00～15:00

ハイブリッド開催

看護研究いろはの「は」 質的研究の基礎

准教授 大橋 麗子

「やらなくちゃいけないけど…」質的研究ってなに?」「どうすればいいの?」といった
皆様が一步進む機会となることを目指しています。

対象

質的研究に興味のある方

受講料

4,000円

申込締切

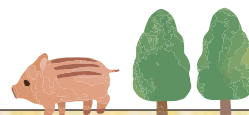
10月23日(月)

申込方法

E-mailにてお申込みください。
(詳細は<https://www.nagoya-cu.ac.jp/nurse/center/202304051427-66351/>)

お問合せ先

看護地域連携センター
☎: 052-853-8042
㊚: n.center@med.nagoya-cu.ac.jp





リカレント教育講座



看護学研究科

なごや看護実践セミナー

9月30日(土)

14:00～17:00

定員 50名

開催場所 桜山(川澄)キャンパス
看護学部棟308講義室

訪問先でも慌てない! **ハイブリッド開催**
～訪問看護で遭遇しやすい症状トップ3(痛み、発熱、呼吸困難)のアセスメント～
搬送する?搬送しない?判断に迷わないための
アセスメント力を身に付けよう!

名古屋市立大学病院 集中ケア認定看護師 石井 房世
名古屋市立大学病院 救急看護認定看護師 清水 真名美
名古屋市立大学病院 がん看護専門看護師 鬼塚 真実
みんなのかかりつけ訪問看護ステーション 吉村 元輝

対象 訪問看護師(訪問看護経験3年程度の初学者向け) 受講料 3,000円 申込締切 9月7日(木)

10月21日(土)

13:00～16:00

定員 15名

開催場所 桜山(川澄)キャンパス
看護学部棟308講義室

もう困らない!せん妄対応のファーストステップ **オンライン開催** 東部医療センター 老人看護専門看護師 門井 真衣

対象 病棟勤務の看護職 受講料 3,000円 申込締切 9月28日(木)

10月30日(月)

10:00～12:00

定員 20名

開催場所 桜山(川澄)キャンパス
看護学部棟301講義室

高齢者の頻尿や尿失禁、排尿困難に対するアプローチ
～押さえておくべきポイント～ 名古屋市立大学大学院看護学研究科 教授 窪田 泰江

対象 排泄ケアに興味のある看護職 受講料 2,000円 申込締切 10月16日(月)

11月11日(土)

9:00～12:00

定員 20名

開催場所 桜山(川澄)キャンパス
看護学部棟308講義室

心不全を知ろう
～地域で心不全患者を支えるために～ 名古屋市立大学病院 慢性心不全認定看護師 川瀬 麻友香

対象 心不全のケアに興味のある看護職 受講料 3,000円 申込締切 10月26日(木)

11月11日(土)

13:00～16:30

定員 10名

開催場所 桜山(川澄)キャンパス
看護学部棟402講義室

家族支援とオープンダイアログ 名古屋市立大学大学院看護学研究科 教授 門間 晶子
名古屋市立大学大学院看護学研究科 博士課程後期 加藤 まり

対象 オープンダイアログに興味のある方 受講料 4,000円 申込締切 10月26日(木)

12月2日(土)

第1部 10:00～12:00
第2部 13:00～15:00

定員 第1部のみ 10名 / 第1部・第2部 10名

開催場所 桜山(川澄)キャンパス
看護学部棟402講義室

臨床倫理の4分割表を使いこなす 名古屋市立大学大学院看護学研究科 助教 澤田 美和

第1部 概論(臨床倫理の4分割表をまとめる上でのポイント) **ハイブリッド開催**
第2部 臨床倫理の4分割表を用いた事例検討会

対象 第1部 4分割表による情報整理に興味のある看護職
第2部 4分割表を用いたカンファレンスの進め方がよく分からない看護職

受講料 第1部のみ 2,000円 第1部・第2部 4,000円 申込締切 11月9日(木)

12月23日(土)

9:30～14:30

定員 16名

開催場所 桜山(川澄)キャンパス
西棟シミュレーションセンター

急変させないためのアセスメント能力を高めよう(ベーシック) 名古屋市立大学病院 救急看護・集中ケア認定看護師
加藤 紀子、寺澤 涼子、稲尾 景子

対象 急変する前の兆候を見逃さない能力を身に付けたい看護職
受講料 4,000円 申込締切 12月8日(金)

令和6年2月9日(金)
19:00～20:30

定員 10名

開催場所 桜山(川澄)キャンパス
看護学部棟301講義室

デバイス関連感染対策～血流感染予防対策・尿路感染予防対策 西部医療センター 感染管理認定看護師 伊藤 真早代

対象 医療機関に勤務している看護職 受講料 2,000円 申込締切 1月25日(木)

申込方法

名古屋市電子申請サービス (<https://ttzk.graffer.jp/city-nagoya>)
E-mail:名古屋市立大学看護地域連携センターホームページ
(<https://www.nagoya-cu.ac.jp/nurse/center/community-seminar/>)
より、参加申込書をダウンロードし、ご入力の上、メール添付にて看護地域連携センターへ送信してください。



お問合せ先

看護地域連携センター
☎:052-853-8042 ㊚:n.center@med.nagoya-cu.ac.jp



その他の公開講座等

医学研究科

最新医学講座 オープンカレッジ(第2期)

8月25日～10月13日 毎週金曜日

18:30～20:00

定員 80名

開催場所 桜山(川澄)キャンパス
医学部研究棟11階 講義室A

「リハビリテーションの最前線」

教授 植木 美乃

対象 どなたでも

申込方法

往復はがき、またはE-mail(応募動機も記入)にてお申込み下さい。

受講料 8,000円

※詳細はウェブサイトをご確認ください <http://www.nagoya-cu.ac.jp/med/philanthropy/opencollege/>

申込期間 7月17日(月)～8月4日(金)

お問合せ先 医学研究推進課 オープンカレッジ担当 〒467-8601 名古屋市瑞穂区瑞穂町字川澄1

☎:052-853-8077 ㊚:igakubuoc@sec.nagoya-cu.ac.jp



芸術工学研究科

減災教育VR体験 ブータンの幸せのために!

10月21日(土)・10月22日(日)

10:00～12:00、13:00～16:00
上記の時間帯で、お一人ずつ15分程度の体験
(2名以上の同時体験はできません)

定員 30名程度(2日間合わせて)

開催場所 揚輝荘南園聴松閣
多目的室

ブータンにおける伝統建築の耐震化を支援するプロジェクトの成果である仮想現実(VR)を使った減災教育が体験できます。

講座副題: SATREPSブータンにおける組積造建築の地震リスク評価と減災技術の開発プロジェクト

准教授 中川 隆

※体験終了後に簡単なアンケートにご協力いただけましたら幸いです。

対象 13歳以上の当日健康状態の良い方(寝不足や体調の悪い方は体験をご遠慮下さい)

受講料 無料

申込方法 事前受付なし 当日整理券のみ ※整理券は両日とも午前10時より当日分を配布いたします

お問合せ先 揚輝荘 464-0057 名古屋市千種区法王町2-5-17 ☎:052-759-4450 ㊚: yokiso@nup.or.jp

データサイエンス学部

オープンキャンパス
模擬講義

その情報は信用できる? AI時代のウェブ情報の信ぴょう性

11月11日(土) 午前/9:00～12:00 午後/14:00～16:30

定員 195名(午前・午後それぞれ)

開催場所 滝子キャンパス2号館

AI時代にネット情報がどの程度信頼できるのか、わたしたちはどのような情報の見方をしてしまうのか、信頼できるネット情報を取得するためにAIができること、などを取り上げ、AI時代のネット情報のつきあい方について考えます。

対象 どなたでも

受講料 無料

申込締切 10月27日(金) ※定員に達し次第、受付を締め切らせていただきます。

申込方法 申込フォームよりお申込みください。

(<https://daigakuju.jp/qes/mail.php?q=09557>)

お問合せ先 名古屋市立大学学生課入試係 ☎:052-853-8020



看護学研究科

ハイブリッド
開催

看護地域連携センター事業「なごや看護生涯学習公開講演会」

令和6年2月17日(土)

13:30～15:00

定員 300名

開催場所 桜山(川澄)キャンパス
さくら講堂

『しびれている身体で生きる』から学ぶ
現象学的研究成果と看護ケアイノベーション

淑徳大学大学院 看護学研究科 准教授 坂井 志織

対象 看護職者、保健医療福祉関係者

受講料 1,000円

申込方法 名古屋市電子申請サービス (<https://ttzk.graffer.jp/city-nagoya>)
E-mail: (<https://www.nagoya-cu.ac.jp/nurse/center/community-seminar/>)
より、参加申込書をダウンロードし、ご入力の上、メール添付にて看護地域連携センターに送信してください。

申込締切 令和6年2月1日(木)

お問合せ先 ☎:052-853-8042 ㊚: n.center@med.nagoya-cu.ac.jp



キャンパス案内

公共交通案内

おかけには、市バス・地下鉄をご利用ください。
 名古屋市交通局ウェブサイト <https://www.kotsu.city.nagoya.jp/>
 ※駐車場はご利用できませんので公共交通機関をご利用ください。



桜山(川澄)キャンパス

名古屋市瑞穂区瑞穂町字川澄1

○医学研究科 医学部 ○看護学研究科 看護学部

地下鉄 桜通線「桜山」駅下車3番出口
 市バス 金山⑦のりばより金山12「市立大学病院」下車
 金山⑧のりばより金山14(桜山経由)「市立大学病院」下車



北千種キャンパス

名古屋市千種区北千種2-1-10

○芸術工学研究科 芸術工学部

市バス 名古屋駅バスターミナル内⑩のりばより基幹2「萱場(かやば)」下車
 栄③のりば(オアシス21)または、栄(北)⑩路上バスのりば(路上)より基幹2「萱場(かやば)」下車
 千種駅②のりばより千種11「清明山」下車
 池下駅③のりばより幹砂田1(清明山経由)「清明山」下車



地下鉄 桜通線「桜山」駅下車5番出口から徒歩12分
 市バス 金山⑦のりばより金山11・12・16「滝子」下車
 金山⑧のりばより金山14(桜山経由)「滝子」下車

滝子(山の畑)キャンパス

○経済学研究科 経済学部 ○人間文化研究科 人文社会学部
 ○理学研究科 総合生命理学 ○データサイエンス学部

名古屋市瑞穂区瑞穂町字山の畑1



地下鉄 桜通線「瑞穂区役所」駅下車1番出口から徒歩15分
 名城線「総合リハビリセンター」駅下車1番出口から徒歩15分
 市バス 金山⑦のりばより金山16「市大薬学部」下車
 金山⑧のりばより金山14「市大薬学部」下車

田辺通キャンパス

○薬学研究科 薬学部

名古屋市瑞穂区田辺通3-1



〒460-8678 名古屋市中区栄三丁目14番12号
 TEL:052-251-3211(大代表)
<https://www.aichibank.co.jp/>



発行月: 2023年8月

発行元: 公立大学法人名古屋市立大学教育研究部学術課
 〒467-8601 名古屋市瑞穂区瑞穂町字川澄1
 TEL:052-853-8308 FAX:052-841-0261
<https://www.nagoya-cu.ac.jp/>

