

# 無線 LAN (ncuwifi) 設定ガイド【Windows11】

- 無線 LAN に接続するパソコンにはウイルス対策ソフトを導入し、最新のパターンファイルが適用されていることを確認してください。
- Windows Update を行い、OS を最新の状態にしてください。
- 無線 LAN の設定は管理者の権限を持つユーザで行ってください。

1 タスクバーから、クイック設定アイコンをクリックし、無線アイコンをクリックします。

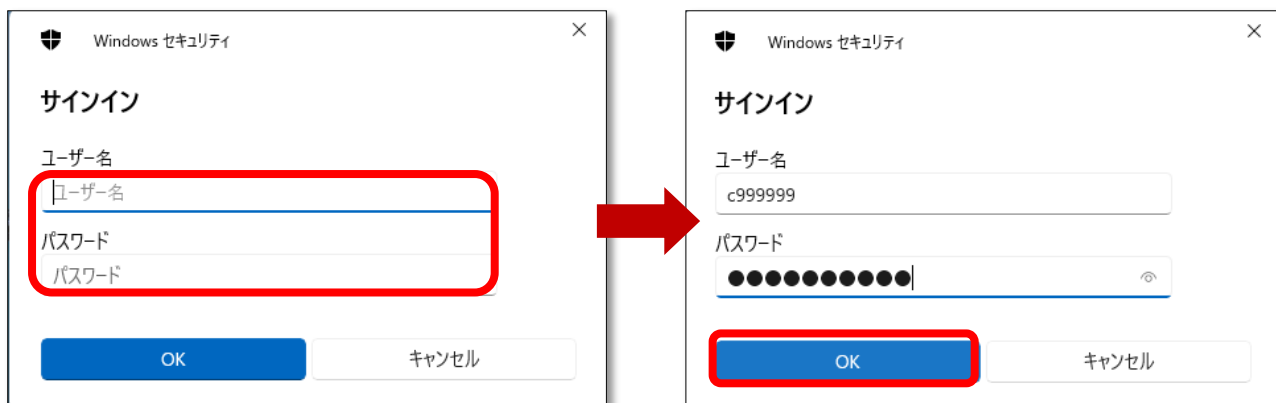


2 「ncuwifi」をクリックし、「接続」をクリックします。



※「自動的に接続」にするかどうかは、任意です。

### 3 「ユーザー名」と「パスワード」（※）を入力し、「OK」をクリックします。



(※) ユーザー名 : c 学籍番号

パスワード : 教育アカウントのパスワード (学務情報システムと同じ)

### 4 「インターネットなし、セキュリティ保護あり」と表示されたら、次にセキュリティ対策のため、機器の登録を行います。

**※必ず機器登録を行ってください。機器登録を行わないと、インターネット接続はできません。**



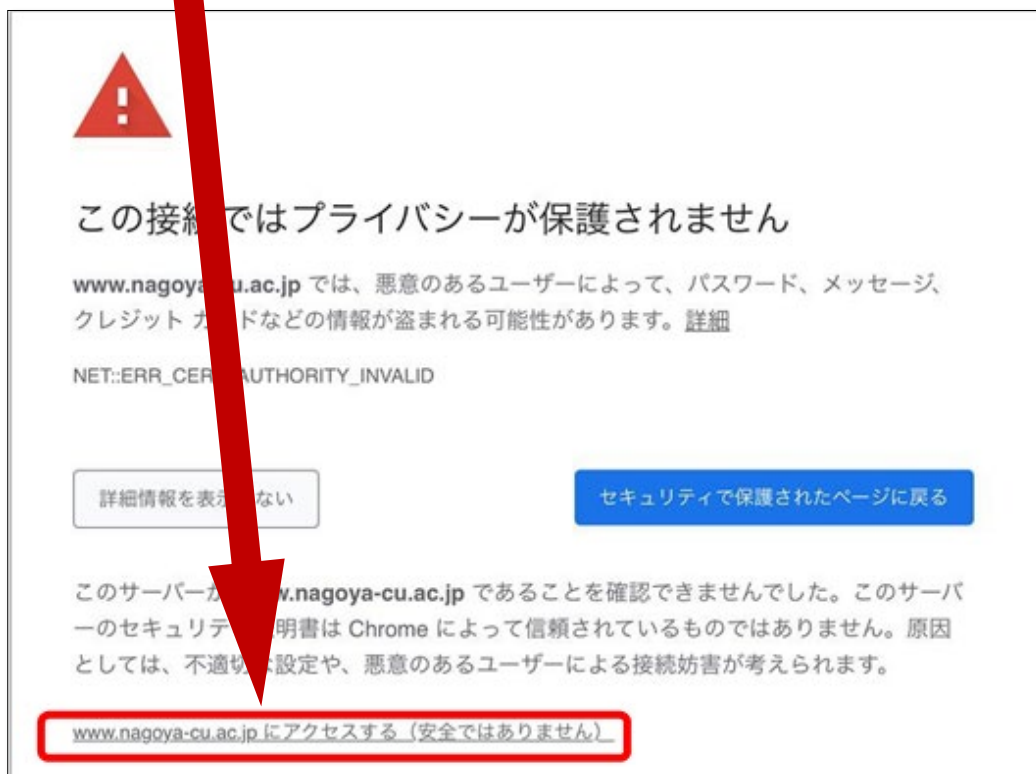
ブラウザアプリ (Microsoft Edge、Google Chrome等) を起動して、本学サイト (<https://www.nagoya-cu.ac.jp/>) にアクセスします。

※本学サイトにアクセスしても「機器登録システム」の画面が表示されない場合は、下記 URL を直接入力してください。

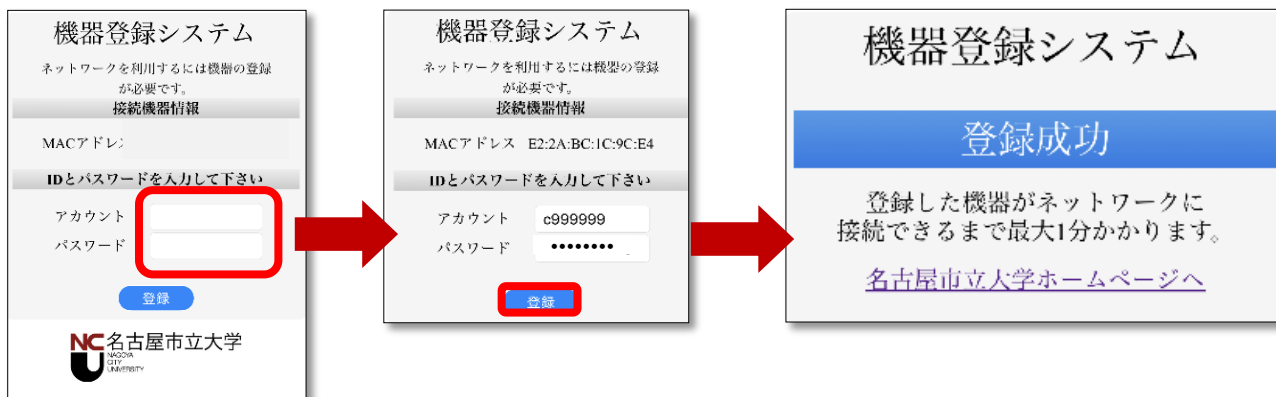
<https://google.com>

または <https://www.yahoo.co.jp>

- 5 機器登録システム画面が表示される前に、「この接続ではプライバシーが保護されません」という画面が表示されたら、入力したアドレスに誤りがないか確認してください。誤りがなければ、「詳細設定」をクリックし、名古屋市立大学ウェブサイトの URL（[www.nagoya-cu.ac.jp](http://www.nagoya-cu.ac.jp)）であることを確認の上、「[www.nagoya-cu.ac.jp](http://www.nagoya-cu.ac.jp)にアクセスする（安全ではありません）」をクリックします。



6 機器登録システムの画面が表示されたら、「アカウント」と「パスワード」(\*)を入力し、「登録」をタップしてください。



(※) アカウント：c 学籍番号

パスワード：教育アカウントのパスワード（学務情報システムと同じ）

## 【注意】

接続された機器でウイルスが発見されるなどセキュリティ上問題が発見された場合は、機器の接続を停止いたします。

下記メッセージが表示された場合は、総合情報センターにご相談ください。

