

無線 LAN (ncuwifi) 設定ガイド 【Mac OS】

1 メニューの「Wifi」のアイコンをクリックします。



2 「Wi-Fi」をオンにし、ほかのネットワークの選択で「ncuwifi」をクリックします。



3 「アカウント名」と「パスワード」(※) を入力し、「OK」をクリックします。



(※) ユーザー名：c 学籍番号

パスワード：教育アカウントのパスワード（学務情報システムと同じ）

4 次の画面が表示された場合は、「続ける」をクリックします。



5 次の画面が表示された場合は、Macパソコンにログインするときのユーザ名とパスワードを入力してください（※大学のアカウント、パスワードではありません）。表示されない場合は、次に進んでください。



6 次に、セキュリティ対策のため、機器の登録を行います。

※必ず機器登録を行ってください。機器登録を行わないと、インターネット接続はできません。

ブラウザアプリ（Safariなど）を起動し、本学サイトにアクセスします。
下記URLを直接入力するか、下記QRコードを読み込んでください。



<https://www.nagoya-cu.ac.jp/>



※機器登録画面に遷移しない場合、ブラウザで既に開いているサイトを全て閉じる、または、再読み込みする「更新」アイコンをタップしてください。

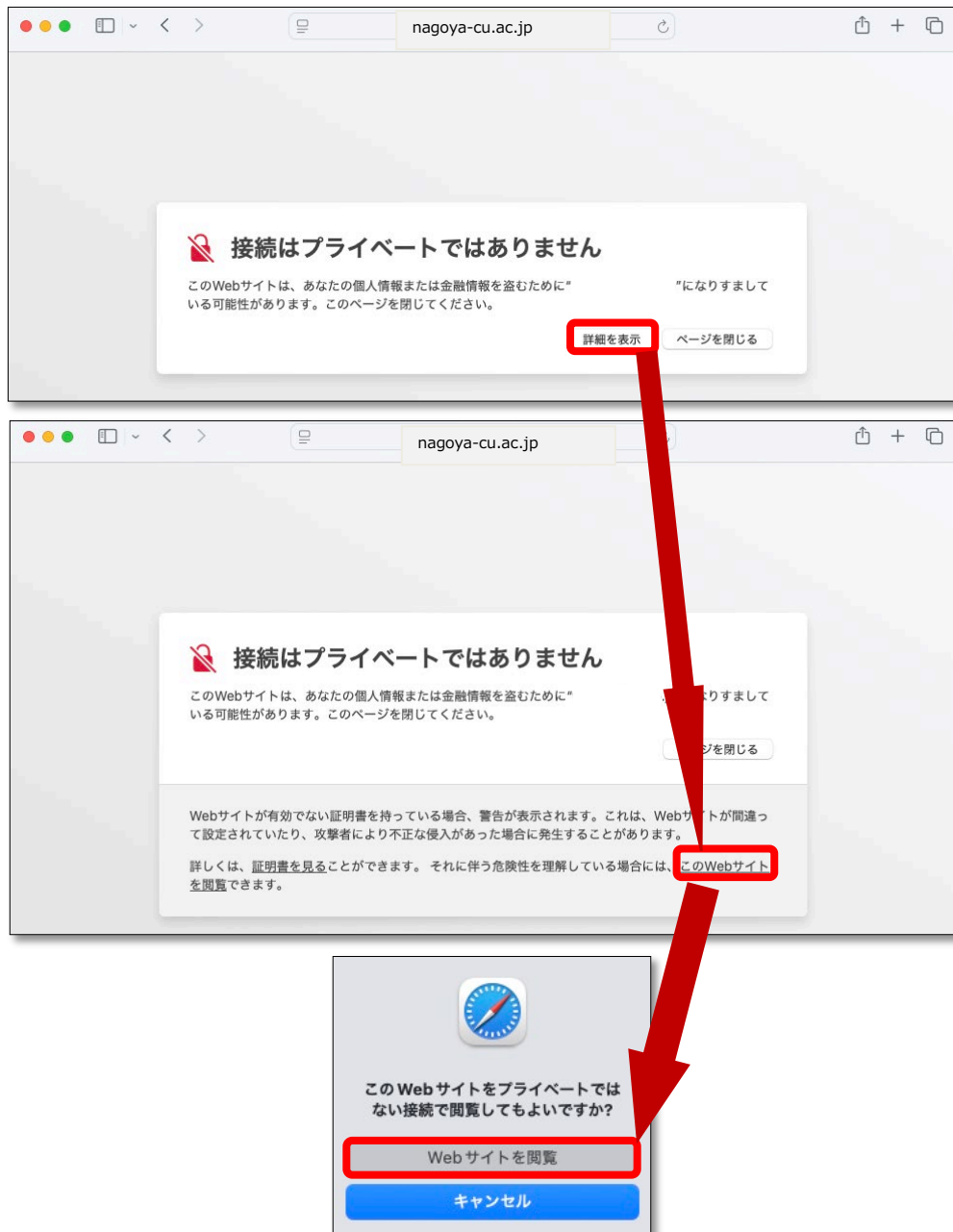


※本学サイトにアクセスしても「機器登録システム」の画面が表示されない場合は、下記 URL を直接入力してください。

<https://google.com>

または<https://www.yahoo.co.jp>

- 7 機器登録システム画面が表示される前に、「接続はプライベートではありません」という画面が表示されたら、入力したアドレスに誤りがないか確認してください。
- 誤りがなければ、「詳細表示」をタップし、「このWebサイトを閲覧」をクリックします。
- 「このWebサイトをプライベートではない接続で閲覧してもよいですか?」と表示されたら、「**Webサイトを閲覧**」をクリックします。



※「**Webサイトを閲覧**」をタップしても、機器登録画面に遷移しない場合、再読み込みする「更新」アイコンをタップしてください。

8 機器登録システムの画面が表示されたら、「アカウント」と「パスワード」(※)を入力し、「登録」をクリックしてください。

The image displays three sequential screenshots of the '機器登録システム' (Device Registration System) interface. The first screenshot shows the initial login screen with fields for 'アカウント' (Account) and 'パスワード' (Password). A red box highlights these fields, and a red arrow points to the second screenshot. The second screenshot shows the same form with 'c999999' entered in the account field and '*****' in the password field. The third screenshot shows a '登録成功' (Registration Successful) message, indicating that the device has been successfully registered to the network.

(※) アカウント：c 学籍番号

パスワード：教育アカウントのパスワード（学務情報システムと同じ）

【注意】

接続された機器でウイルスが発見されるなどセキュリティ上問題が発見された場合は、機器の接続を停止いたします。

下記メッセージが表示された場合は、総合情報センターにご相談ください。

