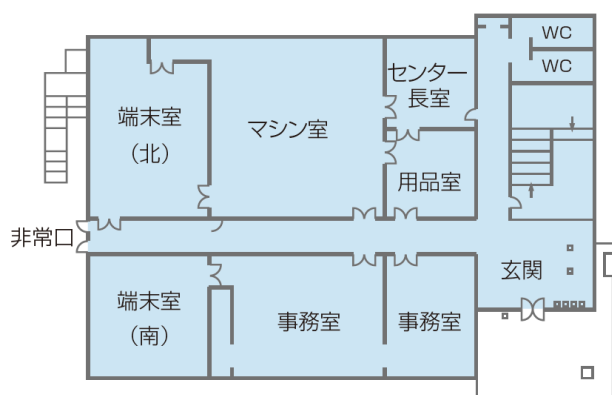


1 利用案内及び注意事項

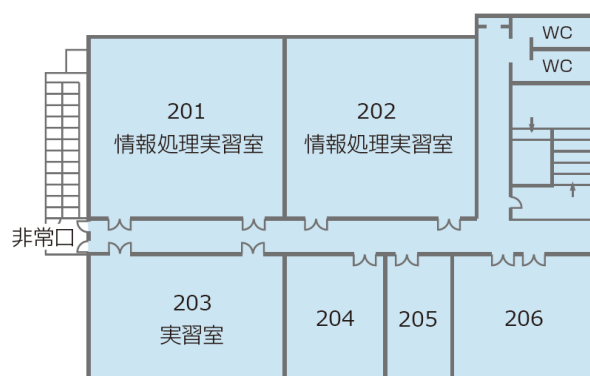
1.1 利用できる施設

◀ 総合情報センター（滝子（山の畑）キャンパス6号館） ▶

| | | パソコン | プリンタ | スキャナ | 利用時間 | OS |
|-------------|----------------|------|-----------------|------|--|----------------------------|
| 1階 (自習用) | | 15台 | 白黒 3台 カラー 1台 | 1台 | 平日 9:00～ 17:00 年末年始等 臨時休館日 あり | Microsoft Windows 11 |
| 2階 (講義用) | 201情報処理 実習室 | 54台 | 白黒 1台 | — | | |
| | 202情報処理 実習室 | 54台 | 白黒 1台 | — | | |



< 1 階 >



< 2 階 >

◀ 総合情報センター各分館 ▶

| | パソコン | プリンタ | スキャナ | 利用時間 | OS |
|-------|------|----------------------------|-----------|------------|----------------------|
| 山の畑分館 | 12台 | 各分館 白黒 1台 カラー 1台 | 各分館 1台 | 9:00～21:00 | Microsoft Windows 11 |
| 川澄分館 | 23台 | | | | |
| 田辺通分館 | 16台 | | | | |
| 北千種分館 | 2台 | | | 9:00～19:00 | |

※全分館ともに土曜日及び夏・冬・春休みは9:00～17:00

◀ 滝子（山の畑）キャンパス2号館3階CAL教室 ▶

| | パソコン | プリンタ | スキャナ | 利用時間 | OS |
|-------|------|-----------------|------|--|----------------------|
| CAL教室 | 54台 | 白黒 1台 カラー 1台 | — | 平日 8:30～18:00 夏・冬・春休み は閉館 | Microsoft Windows 11 |

1.2 主なサービス内容

| 項目 | 内容 |
|----------------|--|
| 教育用パソコンの利用 | Web ページの閲覧 (Mozilla Firefox, Edge, Google Chrome) 教育用メールの送受信 (Microsoft365) 文書作成ソフト (Word) 表計算ソフト (Excel) プレゼンテーション作成 (PowerPoint) データベース作成 (Access) |
| 教育用 WWW サーバの利用 | ホームページ公開 (学内のみ) |
| その他のサービス | ユーザーアカウント管理 パスワード発行 (再発行) プリンタ印刷枚数管理 各種ユーザー対応 無線 LAN (ncuwifi) |

1.3 利用の手続きについて

学生及び院生は入学時に利用者登録されていますので、特別な手続きは必要ありません。

利用時には別途個別に通知するアカウント (ユーザー名・パスワード) が必要です。
 授業以外での個人自習利用は、端末室を利用してください。

1.4 注意事項

◀ 施設利用上の注意 ▶

1. 館内での **飲食は禁止** です。
飲食物はカバン等にしまって持ち込み、館内では飲食しないこと。
2. 館内は床下に電気配線等があり、濡れると大変危険です。
傘は教室内に持ち込まず、**傘立てを利用**してください。
3. 端末室及び情報処理実習室では、他の利用者の迷惑にならないよう静粛にすること。
また、端末室及び情報処理実習室での **携帯電話による通話は禁止** します。
4. 総合情報センター教育システムは、基礎的情報処理教育を目的として設置されています。
ゲームを行ったり不正 Web サイトの閲覧等、**教育目的以外での使用を禁止** します。

◀ 不正Webサイト ▶

- ・ アダルトサイト
 - ・ ウイルス感染の恐れがあるサイト
 - ・ フィッシング詐欺・ワンクリック詐欺の恐れがあるサイト
 - ・ 誹謗中傷・プライバシー侵害の恐れがあるサイト
 - ・ 死体（学術的なものを除く）・激しい暴力表現を含んだサイト
 - ・ 著作権侵害・商用アプリケーション等の違法コピーサイト
 - ・ 薬物販売等の違法行為を行うサイト
 - ・ 犯罪行為を助長するサイト
- 等

5. アカウントの **貸し借りは絶対に行わない** こと。
6. プリンタ印刷枚数管理システムにて、プリンタで印刷できる枚数に制限を設けており、制限を超えた場合は有料となります。無駄・無節操な印刷をしないこと。
7. 教育システムパソコンは、皆さんが共同で利用するものです。管理者に無断でソフトウェアをインストールしたり、設定の変更等を行わないこと。

**★上記の禁止事項に違反した方は、
教育システム利用停止処分・アカウント停止処分を行います。
(講義や修学上に支障がある場合も処分の解除は行いません)**

1.5 コンピュータウイルスについて

コンピュータウイルスに感染すると、その種類によってはパソコンが動かなくなったり、ファイルやデータが壊れたり、さまざまな障害が引き起こされます。

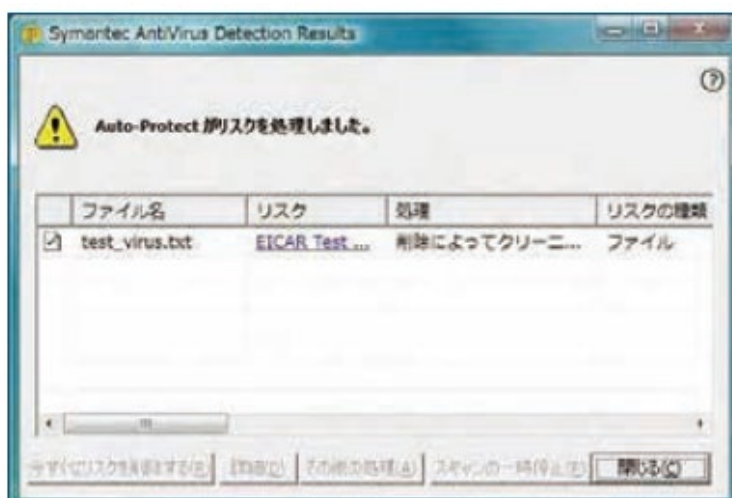
感染ルートは、USB フラッシュメモリなど外部ストレージやメディア、メールの添付ファイルによるもの、インターネット閲覧によるものなどが考えられます。

教育システムのパソコンはウイルス対策がとられていますが、セキュリティに絶対はありませんので、利用者各自が自己防衛に努めてください。

- 見知らぬ相手から届いた添付ファイル付きメールは、**絶対に開かない**。
- 友人・知人など親しい相手から届いたメールでも、本文にファイルを添付した旨の記述がないときは、添付ファイルを不用意に開かない。知らないうちにウイルス感染することも多くあります。
- Web ページを閲覧しただけでもウイルス感染することもあります。
感染の恐れがあるサイトは閲覧しない。
- USB フラッシュメモリ等の外部ストレージ（記憶装置）やメディアにウイルスが含まれていて感染することも多くあります。
他人から借りたものなどは注意してください。
- もしウイルスに感染したと思われる場合は、
直ちに総合情報センター事務室まで連絡してください。

ウイルス感染に注意！

所有のUSBフラッシュメモリを差した際に、「**Auto-Protect がリスクを処理しました。**」という画面が表示された場合、ご自宅のパソコンがウイルスに感染している可能性が高いです。その際は、総合情報センターまでご相談ください。



1.6 トラブルが起きたら

トラブルが発生した場合は、総合情報センター事務室までお問い合わせください。

例えば・・・

- パソコンが起動しない。
- マウス・キーボードが動かない。認識されない。
- プリンタの用紙がない。紙詰まり。
- 印刷できない。

何度も印刷ボタンをクリックしたり印刷指示をするのではなく、プリンタの電源及び状態を確認してください。印刷指示を行った回数だけ印刷したこととなりポイントがカウントされます。

- パソコンにログインできない。

アカウントが停止されているか、パスワードの入力誤りが考えられます。

- 講義内容または課題提出（送信）確認等に関する質問にはお答えできません。
- 操作上の質問等については、できる限り総合情報センタースタッフが支援します。
- 総合情報センター情報システム部門のウェブページに問い合わせの多かった質問についてまとめた FAQ を掲載しています。一度ご覧ください。

« 接続先URL »

<https://www.nagoya-cu.ac.jp/affiliate/ict/faq/>

