

名古屋市立大学 SDGs活動レポート (2023年度版)



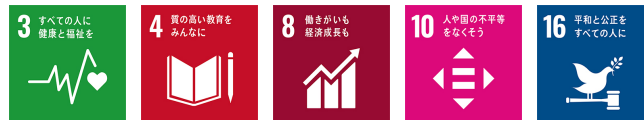
SDGs活動紹介

ホーム > SDGs活動紹介 > 『こころの発達医学寄附講座』の設置、『こころの発達診療研究センター』の開設

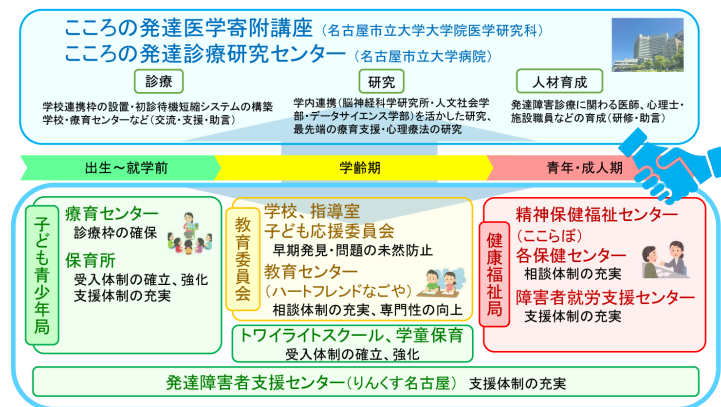
全画面プリント 本文プリント

SDGs活動紹介

『こころの発達医学寄附講座』の設置、『こころの発達診療研究センター』の開設



概要	<p>平成17年に発達障害者支援法が施行されて以降、発達障害に対する認知が高まり、社会的に大きな関心が寄せられるとともに、就学前、学齢期、青年・成人期、それぞれのライフステージにおいて、さまざまな困難に直面している発達障害児者への支援の充実が大きな課題となっていることから、名古屋市と名古屋市立大学が連携して、医療・福祉・教育が一体となった発達障害に関する知見の蓄積と発達障害児者への支援を実施する運びとなりました。</p> <p>また、名古屋市立大学に寄附講座を開設し、あわせて名古屋市立大学病院に「こころの発達診療研究センター」を設置することにより、発達障害に関する研究・臨床拠点として高度な医療の提供、医学的な調査研究等を行っていくとともに、当該研究成果を踏まえ、診療体制の構築や発達障害に関わる職員研修などの連携事業を実施してまいります。</p>
連携体制	<p>名古屋市の子ども青少年局、教育委員会、健康福祉局の3局と協同して神経発達症の方々を支えていく体制を作っていくことが、こころの発達医学寄附講座の使命です。</p> <p>< 出生～就学前 ></p> <ul style="list-style-type: none"> ●名古屋市子ども青少年局 ・療育センター：診療枠の確保 ・保育所：受入体制の確立と強化、支援体制の充実 <p>< 学齢期 ></p> <ul style="list-style-type: none"> ●名古屋市教育委員会 ・学校・指導室・子ども応援委員会：早期発見・予防的支援 ・教育センター（ハートフレンドなごや）：相談体制の充実と専門性の向上 ●トワイライトスクール・学童保育：受入体制の確立・強化 <p>< 青年・成人期 ></p> <ul style="list-style-type: none"> ●名古屋市健康福祉局 ・精神保健福祉センター（こころぽ）：各保健センター：相談体制の充実 ・障害者就労支援センター：支援体制の充実 <p>< すべてのライフステージ ></p> <ul style="list-style-type: none"> ●発達障害者支援センター（りんくす名古屋）：ライフステージを通じた支援体制の充実
設置期間	2023年8月1日～2028年3月31日
関連URL	こころの発達医学寄附講座・こころの発達診療研究センター 研究・業績（こころの発達医学寄附講座・こころの発達診療研究センター）



スマートフォン表示

PC表示

板山（川澄）キャンパス
〒467-8501
名古屋市瑞穂区瑞穂町字川澄1

滝子（山の畑）キャンパス
〒467-8501
名古屋市瑞穂区瑞穂町字山の畑1

田辺通キャンパス
〒467-8603
名古屋市瑞穂区田辺通3-1

北千種キャンパス
〒464-0083
名古屋市千種区北千種2-1-10

医学部

医学研究科

経済学部

経済学研究科

薬学部

薬学研究科

芸術工学部

芸術工学研究科

看護学研究科

[交通アクセス](#)

[キャンパスマップ](#)

人文社会学部	人間文化研究科
総合生命理学部	理学研究科
データサイエンス学部	データサイエンス研究科

[交通アクセス](#)

[キャンパスマップ](#)

[交通アクセス](#)

[キャンパスマップ](#)

[交通アクセス](#)

[キャンパスマップ](#)

活動・研究成果

NCUグレイド・スキップ・チャレンジ2023 開講報告 「アーカイブズで平和を学ぶ——公文書を調査し、地域の戦争を知ろう」



「NCUグレイド・スキップ・チャレンジ」は、名古屋市教育委員会と本学が高大連携事業の一環として2019年度から開催しているもので、夏休みの数日間、高校から大学に飛び級（Grade Skip）し、大学水準の調査・研究活動を体験してもらおうという企画です。

2023年度も名古屋市立高校9校から約30名の生徒が参加し、経済学部・人文社会学部・芸術工学部・データサイエンス学部がそれぞれの特色を生かして開講した6講座に分かれ、2日間の調査研究と9月23日の合同発表会に臨みました。

本報告では、人文社会学部・人間文化研究科の佐藤美弥准教授の「アーカイブズで平和を学ぶ——公文書を調査し、地域の戦争を知ろう」の講座内容をご紹介します。



アーカイブズで平和を学ぶ——公文書を調査し、地域の戦争を知ろう

はじめに
「アーカイブズで平和を学ぶ——公文書を調査し、地域の戦争を知ろう」という講座は、名古屋市立大学と名古屋市立高校の連携事業の一環として開催されています。本講座では、名古屋市立大学と名古屋市立高校の連携事業の一環として開催されています。本講座では、名古屋市立大学と名古屋市立高校の連携事業の一環として開催されています。

調査結果をまとめたリーフレットのダウンロードはこちらから ↓

[「アーカイブズで平和を学ぶ——公文書を調査し、地域の戦争を知ろう」](#)（PDF ファイル 1.12MB）

講座内容

テーマ	アーカイブズで平和を学ぶ——公文書を調査し、地域の戦争を知ろう	
講座概要	SDGsの目標のひとつ「平和と公正をすべての人に」を念頭に、私たちの住む地域でかつてどのような戦争があったのか、資料館の展示や公文書として残された記録の調査を通して学ぶ	
調査研究	1日目 (8月23日)	愛知県と名古屋市が共同で設置した委員会が運営する資料館である愛知・名古屋戦争に関する資料館を見学。展示解説を聞き、モノ資料や映像の展示を通して、名古屋の戦災、特に空襲被害の全体像を学んだ。 次に、名古屋市が作成した公文書等の記録を保存・活用するアーカイブズである名古屋市市政資料館で、戦災に関する公文書を調査。戦時中や戦後に名古屋市や周辺町村で作成された公文書の原本を閲覧、撮影した。
	2日目 (8月24日)	1日目の学び・調査を振り返り、ディスカッションを通して研究成果をまとめ、レポートを執筆、リーフレットを作成した。
発表会	9月23日 (滝子キャンパス)	各グループが研究成果を報告する発表会では、スライドとリーフレットを用いて2日間の成果を発表した。



愛知・名古屋戦争に関する資料館での展示見学



名古屋市市政資料館閲覧室で公文書を調査



大学内のセミナー室で調査結果をまとめる



研究成果の発表

講座を終えて

本講座には、3つの高校から6人が参加。受講後のアンケートでは「資料を一から見て解析するのが新しく楽しかった。短い時間だったが学んだという実感があった」「普段は見る機会がない公文書や古文書を閲覧するという貴重な体験をすることができた」「自分で0から調べてまとめるというのが新鮮で面白かった」等の感想が寄せられていました。

佐藤准教授は、リーフレットの中で

「大学での学習には教科書や決まった答えのないものもあります。本講座が、過去のできごとを明らかにする際、誰かがまとめた書物によるだけではなく、モノ資料や、できごとを直接経験した人物や組織が作成した記録の分析によってもそれが可能であること、そして大学の学びでは知識を吸収するだけでなく、自ら知識を発信することもできることを理解する機会となったのであれば幸いです」と、講座の意義についてまとめています。

「グレイド・スキップ・チャレンジ」の取り組みが中日新聞で紹介されました



【2023年9月1日付 中日新聞 朝刊】



【2023年9月26日付 中日新聞 朝刊】

大学案内・
教育情報の公
表

学部・大学
院

図書館・病
院・
附属施設

教育・学生生
活

キャリア・就
職

研究・産学官連
携・
社会貢献

国際交流・留
学

入試情
報

SDGs活動紹介

ホーム > [SDGs活動紹介](#) > 名古屋市立大学人文社会学部と愛知大学大学院法務研究科（法科大学院）との連携に関する部局間協定を締結しました

[全画面プリント](#)

[本文プリント](#)

SDGs活動紹介

名古屋市立大学人文社会学部と愛知大学大学院法務研究科（法科大学院）との連携に関する部局間協定を締結しました



概要	<p>2024年3月、名古屋市立大学人文社会学部と愛知大学大学院法務研究科（法科大学院）は、教育及び研究の分野で相互の連携が円滑に進められるよう、包括連携に関する部局間協定を締結しました。</p> <p>今回の協定により、人文社会学部の学生が、愛知大学法科大学院1年生向けに開講されている憲法や民法などの基本科目を無料で履修できる制度がスタートしました。</p> <p>人文社会学部は人文社会系の科目を中心に学際的に学ぶ事ができるところに特徴がありますが、そうした幅広い知識や経験は法曹になってからも役立つものとされています。協定をきっかけに法曹として地域で活躍することを希望する学生の進路選択の幅が広がることが期待されます。</p>
時期	2024年3月
関連URL	https://www.nagoya-cu.ac.jp/media/soshin_vol52_20240617_outline1.pdf

スマートフォン表示

PC表示

桜山（川澄）キャンパス

〒467-8601
名古屋市瑞穂区瑞穂町字川澄1

医学部	医学研究科
看護学研究科	

[交通アクセス](#)

[キャンパスマップ](#)

滝子（山の畑）キャンパス

〒467-8501
名古屋市瑞穂区瑞穂町字山の畑1

経済学部	経済学研究科
人文社会学部	人間文化研究科
総合生命理学部	理学研究科
データサイエンス学部	データサイエンス研究科

[交通アクセス](#)

[キャンパスマップ](#)

田辺通キャンパス

〒467-8603
名古屋市瑞穂区田辺通3-1

薬学部	薬学研究科
-----	-------

[交通アクセス](#)

[キャンパスマップ](#)

北千種キャンパス

〒464-0083
名古屋市千種区北千種2-1-10

芸術工学部	芸術工学研究科
-------	---------

[交通アクセス](#)

[キャンパスマップ](#)