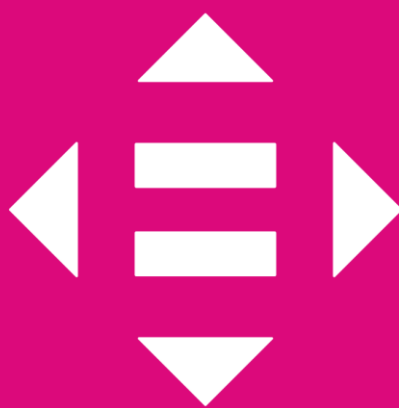


# 名古屋市立大学 SDGs活動レポート (2023年度版)

10

人や国の不平等  
をなくそう



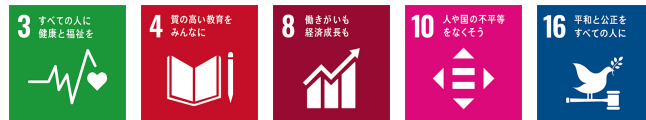
## SDGs活動紹介

ホーム > SDGs活動紹介 > 『こころの発達医学寄附講座』の設置、『こころの発達診療研究センター』の開設

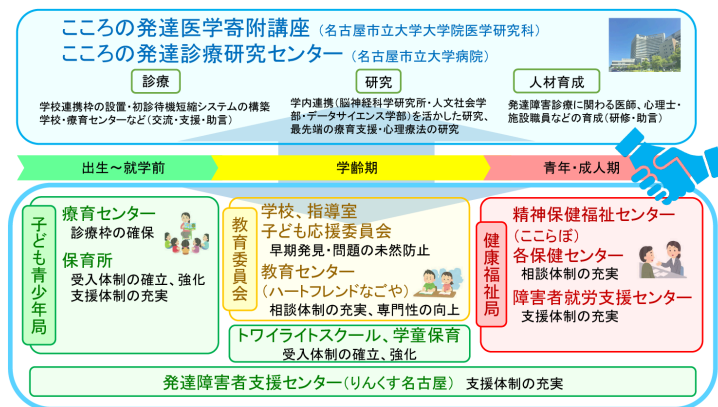
全画面プリント 本文プリント

### SDGs活動紹介

## 『こころの発達医学寄附講座』の設置、『こころの発達診療研究センター』の開設



概要	<p>平成17年に発達障害者支援法が施行されて以降、発達障害に対する認知が高まり、社会的に大きな関心が寄せられるとともに、就学前、学齢期、青年・成人期、それぞれのライフステージにおいて、さまざまな困難に直面している発達障害児者への支援の充実が大きな課題となっていることから、名古屋市と名古屋市立大学が連携して、医療・福祉・教育が一体となった発達障害に関する知見の蓄積と発達障害児者への支援を実施する運びとなりました。</p> <p>また、名古屋市立大学に寄附講座を開設し、あわせて名古屋市立大学病院に「こころの発達診療研究センター」を設置することにより、発達障害に関する研究・臨床拠点として高度な医療の提供、医学的な調査研究等を行っていくとともに、当該研究成果を踏まえ、診療体制の構築や発達障害に関わる職員研修などの連携事業を実施してまいります。</p>
連携体制	<p>名古屋市の子ども青少年局、教育委員会、健康福祉局の3局と協同して神経発達症の方々を支えていく体制を作っていくことが、こころの発達医学寄附講座の使命です。</p> <p>&lt; 出生～就学前 &gt;</p> <ul style="list-style-type: none"> <li>●名古屋市子ども青少年局</li> <li>・療育センター：診療枠の確保</li> <li>・保育所：受入体制の確立と強化、支援体制の充実</li> </ul> <p>&lt; 学齢期 &gt;</p> <ul style="list-style-type: none"> <li>●名古屋市教育委員会</li> <li>・学校・指導室・子ども応援委員会：早期発見・予防的支援</li> <li>・教育センター（ハートフレンドなごや）：相談体制の充実と専門性の向上</li> <li>●トワイライトスクール・学童保育：受入体制の確立・強化</li> </ul> <p>&lt; 青年・成人期 &gt;</p> <ul style="list-style-type: none"> <li>●名古屋市健康福祉局</li> <li>・精神保健福祉センター（こころぽ）：各保健センター：相談体制の充実</li> <li>・障害者就労支援センター：支援体制の充実</li> </ul> <p>&lt; すべてのライフステージ &gt;</p> <ul style="list-style-type: none"> <li>●発達障害者支援センター（りんくす名古屋）：ライフステージを通じた支援体制の充実</li> </ul>
設置期間	2023年8月1日～2028年3月31日
関連URL	<a href="#">こころの発達医学寄附講座・こころの発達診療研究センター</a> <a href="#">研究・業績（こころの発達医学寄附講座・こころの発達診療研究センター）</a>



スマートフォン表示

PC表示

板山（川澄）キャンパス  
〒467-8501  
名古屋市中区瑞穂区瑞穂町字川澄1

滝子（山の畑）キャンパス  
〒467-8501  
名古屋市中区瑞穂区瑞穂町字山の畑1

田辺通キャンパス  
〒467-8603  
名古屋市中区瑞穂区田辺通3-1

北千種キャンパス  
〒464-0083  
名古屋市中区千種区北千種2-1-10

医学部

医学研究科

経済学部

経済学研究科

薬学部

薬学研究科

芸術工学部

芸術工学研究科

看護学研究科
--------

[交通アクセス](#)

[キャンパスマップ](#)

人文社会学部	人間文化研究科
総合生命理学部	理学研究科
データサイエンス学部	データサイエンス研究科

[交通アクセス](#)

[キャンパスマップ](#)

[交通アクセス](#)

[キャンパスマップ](#)

[交通アクセス](#)

[キャンパスマップ](#)

## SDGs活動紹介

ホーム > SDGs活動紹介 > 人文社会学部の学生が中区安心・安全・快適なまちづくりフェスタ2023に出展しました

全画面プリント

本文プリント

### SDGs活動紹介

## 人文社会学部の学生が中区安心・安全・快適なまちづくりフェスタ2023に出展しました



#### 活動の概要

2023年9月23日（祝）、名古屋市栄エリアのオアシス21 で開催された「中区安心・安全・快適なまちづくりフェスタ2023」に、人文社会学部国際文化学科の山本ゼミが「あそんで学ぼう多文化共生」と題したブースを出展しました。  
当日は多数の市民が来場し、多文化共生ブースではゼミ生が考案した3つのゲームを多くの来場者が楽しんでいます。

#### 【多文化共生お絵かき・ぬりえ】

企画の1つとして多文化共生お絵かき・ぬりえを行いました。背景として、日本人の考える「肌色」のイメージを壊したかったという願いがあります。日本人は「肌色」ときくと薄いベージュ色を想像します。

しかし世界には白・黄・黒をはじめとした様々な肌の色の人々が共存しています。ゼミ生がまずさまざまな肌、加えて髪の色の人々を描き、お手本として掲示しました。また、小さな子に配慮をしてぬりえも用意し、同様に多様な色を用いました。結果多くの子供たちがさまざまな人々を描き、色付けることにつながり、壁一面が多様性で溢れました。

#### 【国旗ビンゴ】

このゲームを作成した意図には、多くの人、特に子どもたちに様々な国が存在することを知ってもらいたいという考えがありました。事前の打ち合わせでは、1日の中で4回行う予定でした。

しかし、当日のブースの様子から、5人程度集まったら開始するという方針に切り替え、できるだけ実施する回数を増やして多くの人に参加してもらうことを心がけました。結果として、より多くの来場者の方々と一緒にゲームをすることができました。

国旗ビンゴを通して、大人から子どもまで盛り上がり、初対面の人同士でも楽しんでいる姿が見られました。参加してくれた方々が、国旗ビンゴを楽しんでいる様子を見て、企画して本当によかったと思いました。今回のイベントでは、当日になって気付いたことが多くありましたが、その中で臨機応変に対応できたことは、良い経験となりました。また、今回得られた経験を、来年のイベントのために後輩に伝えていきたいです。

#### 活動の時期

2023年9月

#### 関連URL

<https://www.nagoya-cu.ac.jp/human/student/10241456/>

スマートフォン表示

PC表示

## SDGs活動紹介

ホーム > SDGs活動紹介 > 名古屋市立大学・近未来こども環境デザイン拠点主催「少子化に関する国際対話イベント」

全画面プリント 本文プリント

SDGs活動紹介

## 名古屋市立大学・近未来こども環境デザイン拠点主催 「少子化に関する国際対話イベント」



概要	<p>名古屋市立大学は、大都市圏における少子化対策プロジェクトとして、名古屋市、中部産業経済界と強力なタッグを組み、近未来こども環境デザイン拠点を設置しています。この拠点では、妊娠・出産・育児に対する明るいイメージを持てるように人と社会を変え、多様な個性と選択が尊重され、支えられる近未来の実現を目指すための研究を進めております。</p> <p>2024年1月21日、名古屋国際センターにおいて、名古屋市、中部経済連合会、名古屋商工会議所、国連人口基金の共催による「少子化に関する国際対話イベント」を開催しました。イベントでは様々な分野の登壇者らによるパネルディスカッションを行い、名古屋市、日本の都市部・地方の政策の方向性について議論が交わされました。</p>
主催	名古屋市立大学・近未来こども環境デザイン拠点
共催	名古屋市、中部経済連合会、名古屋商工会議所、国連人口基金駐日事務所
登壇者	<ul style="list-style-type: none"> <li>・地方創生担当大臣 自見 英子（ビデオメッセージ）</li> <li>・名古屋市子ども青少年局・局長 佐藤 誠司</li> <li>・子ども家庭庁 少子化政策担当・企画官 岩崎 林太郎</li> <li>・国連人口基金 駐日事務所・所長 成田 詠子</li> <li>・香港科学技術大学・教授 スチュワート・ギテル＝バステン</li> <li>・奈良町・町長 奥 正親</li> <li>・NPO法人 育 Q ひろば・代表 伊藤 翼</li> <li>・京都大学大学院医学研究科、名古屋市立大学・拠点課題リーダー 森 臨太郎</li> <li>・医学研究科・教授、拠点 PL 上島 通浩</li> </ul>
関連URL	<a href="#">少子化に関する国際対話イベント開催報告動画</a> <a href="#">創新vol.51(令和6年3月)発行</a>

スマートフォン表示

PC表示

桜山（川澄）キャンパス

〒467-8601  
名古屋市瑞穂区瑞穂町字川澄1

医学部	医学研究科
看護学研究科	

交通アクセス

キャンパスマップ

海子（山の畑）キャンパス

〒467-8501  
名古屋市瑞穂区瑞穂町字山の畑1

経済学部	経済学研究科
人文社会学部	人間文化研究科
総合生命理学部	理学研究科
データサイエンス学部	データサイエンス研究科

交通アクセス

キャンパスマップ

田辺通キャンパス

〒467-8603  
名古屋市瑞穂区田辺通3-1

薬学部	薬学研究科
-----	-------

交通アクセス

キャンパスマップ

北千種キャンパス

〒464-0083  
名古屋市千種区北千種2-1-10

芸術工学部	芸術工学研究科
-------	---------

交通アクセス

キャンパスマップ