

せい しょう ねん
青少年のみなさんへ

やく ぶつ らん よう
薬物乱用は「ダメ。ゼッタイ。」

やく ぶつ らん よう ぼう し どく ほん 薬物乱用防止読本

けん こう に いき よう

パート35



インデックス INDEX

はじめに

【マンガ】身近に潜む薬物乱用 1

1 薬物乱用が心身にもたらす影響

1-1 脳・身体への影響 2
1-2 薬物を乱用するとどうなるの? 3

2 薬物についての基礎知識

2-1 薬物乱用とは? 4
2-2 乱用される薬物とは? 5
2-3 大麻 6
2-4 覚醒剤 8
2-5 麻薬(コカイン、MDMA、LSD) 9
2-6 危険ドラッグ 9
2-7 耐性・依存/フラッシュバック 10

3 薬物乱用が社会にもたらす影響

【マンガ】周囲を巻き込む薬物乱用 12
3-1 薬物の誘いを断れないと...? 13
3-2 薬物乱用による事件 14
3-3 薬物乱用の法規則/海外の事情 15

4 誘われた時、どう断る?

4-1 薬物乱用のきっかけ 16
4-2 大麻の誘い、乱用経験が急増中 17
4-3 断るコツ 18
4-4 大切な自分を守るためのポイント 19
4-5 考えてみよう 20
4-6 相談してみよう 21

5 世界の薬物乱用対策

5-1 世界各国の薬物犯罪への罰則 22
5-2 海外の事情と海外旅行での注意 23

6 日本の薬物乱用防止活動

6-1 厚生労働省の啓発活動 24
6-2 相談窓口一覧 25

この本の主な
登場人物



マサル

ミカ

もうすぐ卒業する高校3年生。以前はサッカー部の部員とマネージャーとして、ユウキ先輩と親しい関係だったが…。



ユウキ先輩

大学2年生。高校時代はサッカー部でマサルやミカの先輩だった。大学生になって交友関係が広がったようだが…。



クスリの妖精

薬物乱用を防ぐために現れた不思議な妖精。

【マンガ】身近に潜む薬物乱用



1 薬物乱用が心身にもたらす影響

1-1. 脳・身体への影響

薬物を乱用すると、心身にこんな影響が出るんだ



脳への影響

私たちの脳は、すごいスピードで情報を処理し、心と身体をコントロールする優れた仕組みを持っています。しかし、薬物を乱用すると脳の仕組みにダメージを与え、乱用が続けられるなかで様々な障害を引き起こします。

そして、一度ダメージを与えられた脳は、薬物を使う前の状態には戻らなくなってしまいます。特に成長期にある青少年の脳は成人に比べて影響を受けやすいため、注意が必要です。

主な脳への障害



身体への影響

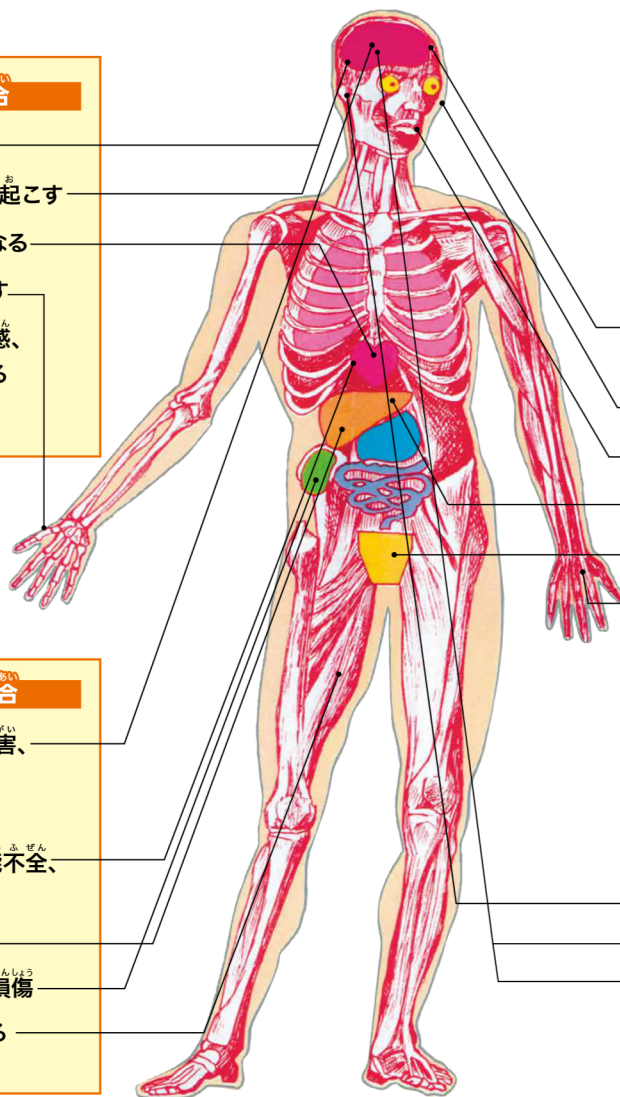


覚醒剤の場合

幻覚・妄想
フラッシュバックを起こす
血圧が異常に高くなる
静脈に炎症を起こす
強い疲労感や倦怠感、脱力感におそわれる
依存性が高い

MDMAの場合

混乱、憂鬱、睡眠障害、脳卒中、けいれん、記憶障害になる
高血圧、心臓の機能不全、心臓発作
肝臓の機能不全
腎臓と心臓血管の損傷
悪性の高体温による筋肉の著しい障害



シンナーの場合

記憶力の低下、幻覚、妄想、認知障害
視力の低下・失明
歯がぼろぼろになる
肝臓の一部が死ぬ
生殖器の萎縮
手足のふるえ、しびれ、麻痺
成長期の青少年には、背が伸びない、筋肉がおとろえる、体重が減るなどの症状が現れ、脳や身体の発育をさまたげる大きな原因となります。

大麻(マリファナ)の場合

知覚(聴覚・触覚)の変容
短期記憶の障害
運動失調と判断力の障害
心臓血管系、自律神経系への悪影響

1-2. 薬物を乱用するとどうなるの？



薬物を乱用するとどうなるの？

1 幻覚

過去に見た嫌な虫
 ▲過去の嫌な虫

▲今の自分の手

現実と過去の記憶の整理が
 つかなくなる！

はんしゃかいてきこうどう
反社会的行動
 げんかく もうそう さつじん
 幻覚・妄想による殺人！

2 運動機能の低下

ハンドルを
 右に向けなきゃ
 車にぶつかる！

おも
 思ったように
 体が動かない！

こうつうじこ
交通事故

3 内臓機能の低下

しんぞう うご
心臓を動かせ！

こきゅう
呼吸をしる！

ないぞう き かん
**内臓器官に
 指令が出せない！**

急性中毒死

4 感情のコントロールがきかなくなる

やさしい心
 おも
 思いやり

かんじょう
**感情の
 コントロールが
 そがれ
 阻害される**

社会的不適応
 じんかくしょうがい
人格障害