

しょうじょうせつめい
症状説明リスト



ガンガン



ヒリヒリ



チクチク



ゾクゾク



キリキリ



クラクラ

やくだ じょうほう
役立つ情報



かかりつけ医をもちましょう！
びょうき からだ ふちよう じしん けんこう
病気、体の不調や自身の健康について
そうだん いらいよう きかん
相談したりする医療機関のこと

1

おお びょういん
大きな病院を
しょうかい
紹介してくれる

2

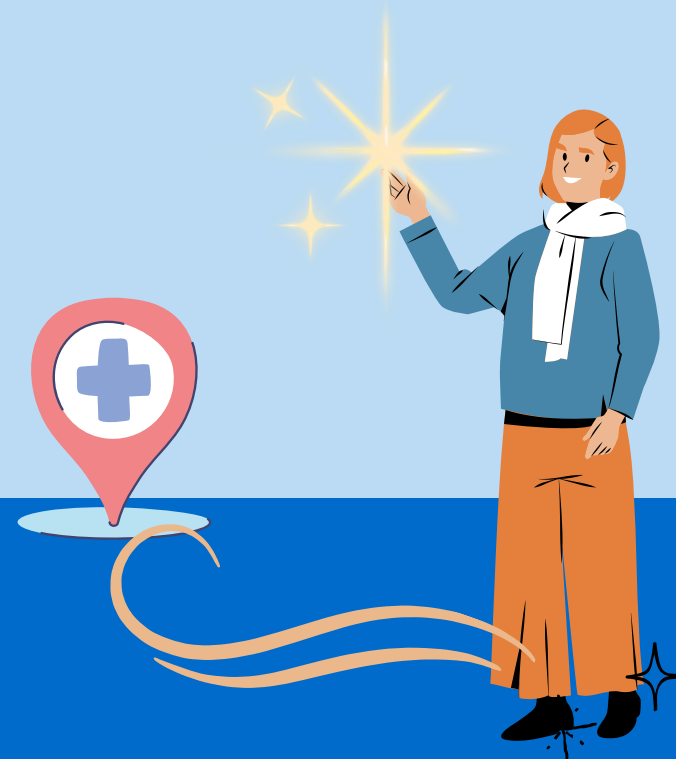
すばや たいおう
素早い対応を
してくれる

3

びょうき はや
病気を早く
みつけられる



にほん
日本のクリニック
かんたんガイド



がいこくじんりゅうがくせい
外国人留学生のための
インタラクティブガイド

名古屋市立大学人文社会学部
国際文化学科山本ゼミ作成

病院へ行く前に 準備するもの！



健康保険証



在留カード / 身分証明書



現金 / クレジットカード



服用中の薬 / お薬手帳



症状のメモ



※治療時間は約30分ほどです。
※症状によって個人差があります。

初診科を探す方法

内科

風邪、発熱、頭痛、腹痛、嘔吐、下痢など、一般的な症状

外科

やけど、外傷など、手術が必要な場合

整形外科

骨折、脱臼、腰痛、関節痛など
骨・関節・筋肉の問題

皮膚科

湿疹、じんましん、にきびなど、皮膚の疾患

眼科

目の痛み、充血、視力低下など、
目に関する疾患

耳鼻咽喉科

鼻づまり、鼻水、のどのいたみ
耳の痛み、めまいなど

小児科

15歳未満の子供のすべての病気や予防接種

産婦人科

妊娠、出産、生理不順など、女性の疾患

精神科 / 心療内科

ストレス、不眠、鬱な気分など、心の問題

問診票、事前に練習してみよう。

氏名

(ふりがな)

記入例 氏：山田 / 名：太郎

生年月日

記入例

令和7年・7月・10日

住所

名古屋市瑞穂区瑞穂町山の畑1

電話番号

記入例 090-1234-5678

本日の症状は

記入例 熱と頭痛

いつからですか

記入例 昨日から

妊娠していますか

記入例 はい / いいえ / 可能性あり

今、飲んでいる薬はありますか

記入例 はい / いいえ